

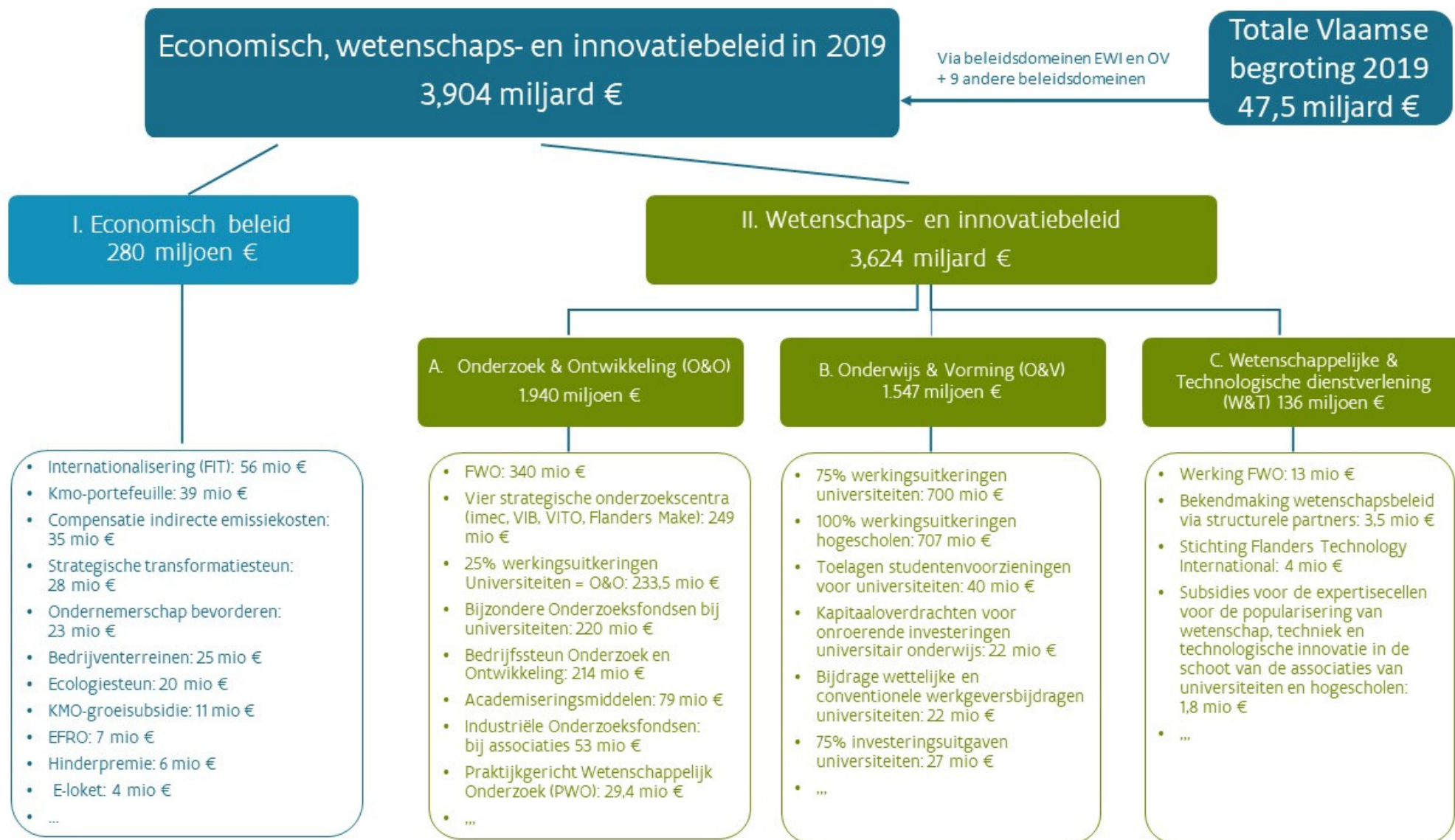
Belangrijkste budgettaire stromen 2019 in het EWI-‘Quadruple Helix’ O&O&I-model zoals opgenomen in de Speurgids 2019

In de onderstaande figuren geven we een helikopterzicht op de budgettaire stromen vanuit de Vlaamse begroting voor ondersteuning van economie, wetenschap en innovatie in brede zin.

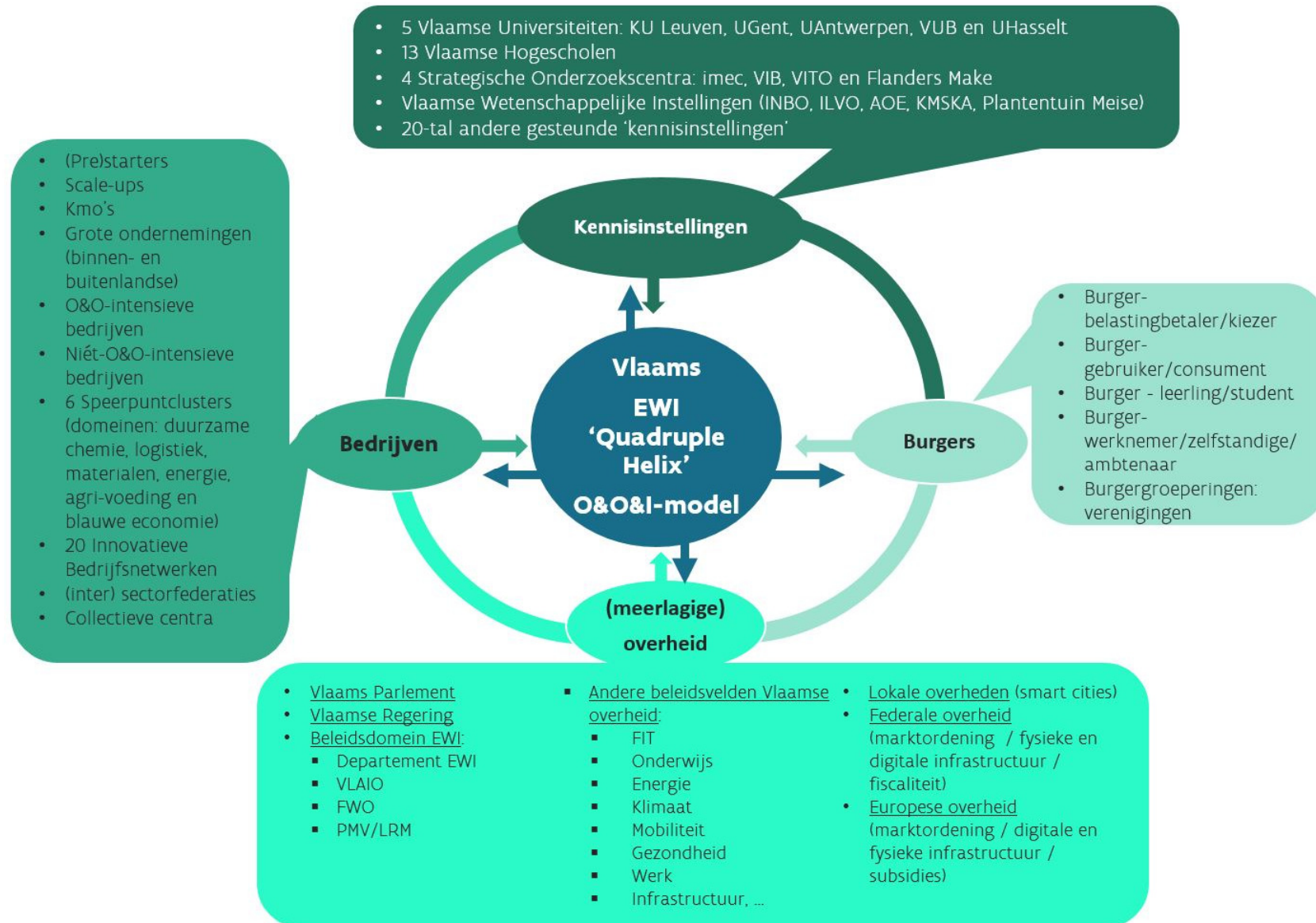
We hanteren daarbij twee voorstellingswijzen:

- 1) Uitsplitsing van de middelen volgens de **driedelige onderverdeling** onderzoek en ontwikkeling (*O&O*), onderwijs en vorming (*O&V*) en wetenschappelijke en technologische dienstverlening (*W&T*);
- 2) Uitsplitsing van de middelen naar doelgroepen in het economisch, wetenschaps- en innovatiebeleid volgens de **vierdelige onderverdeling** kennisinstellingen, bedrijven, overheid en burger: in de innovatieliteratuur ook de *‘Quadruple Helix’* genoemd.

Figuur 1 Overzicht van de financiële overheidsstromen binnen het Vlaams economisch, wetenschaps- en innovatiebeleid in 2019



Figuur 2 Actoren in het Vlaamse EWI 'Quadruple Helix' O&O&I-model



Figuur 3 Overzicht van de belangrijkste financiële stromen binnen het Vlaams economisch, wetenschaps- en innovatiebeleid in 2019 volgens het Vlaamse EWI 'Quadruple Helix'-model

